

amc

Plan du chemin
d'accessibilité à
la BNF. Philippe
Maffre (architecte)
et L design.

ACTUALITE THEATRE A DALLAS

COMPLEXE DE TENNIS A PARIS

CABANES ET JACUZZI AU LIBAN

BUREAUX TEMPORAIRES A PARIS

MOUSTIQUAIRE A SAINTES-MARIES-DE-LA-MER

CHANTIER LA CITE DU SURF A BIARRITZ

REFERENCE L'INVENTION D'UNE VILLE A ABU DHABI

DETAILS CALEPINAGE

SIGNALIETIQUE ACCESSIBILITE A LA BNF

MATERIAUTHEQUE ANTIDERAPANTS



PARCOURS GARANTI

Le projet qui est en cours de livraison, est l'un des premiers projets d'accessibilité réalisés pour un bâtiment patrimonial.

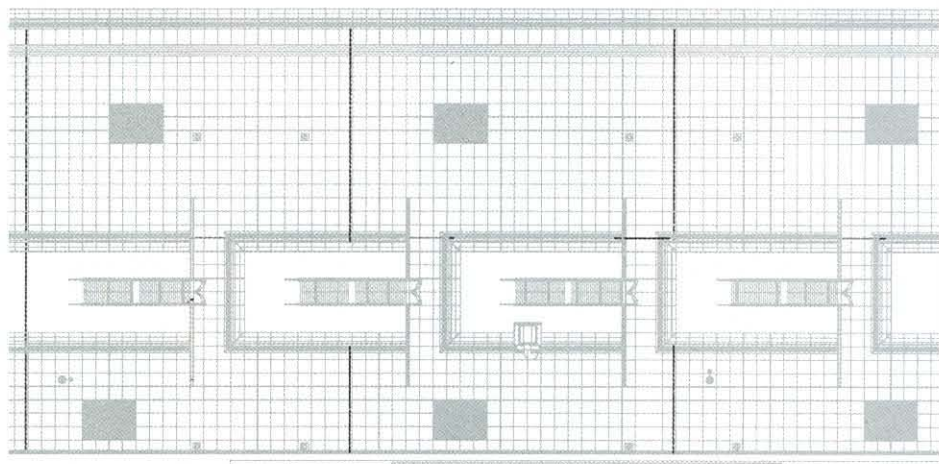
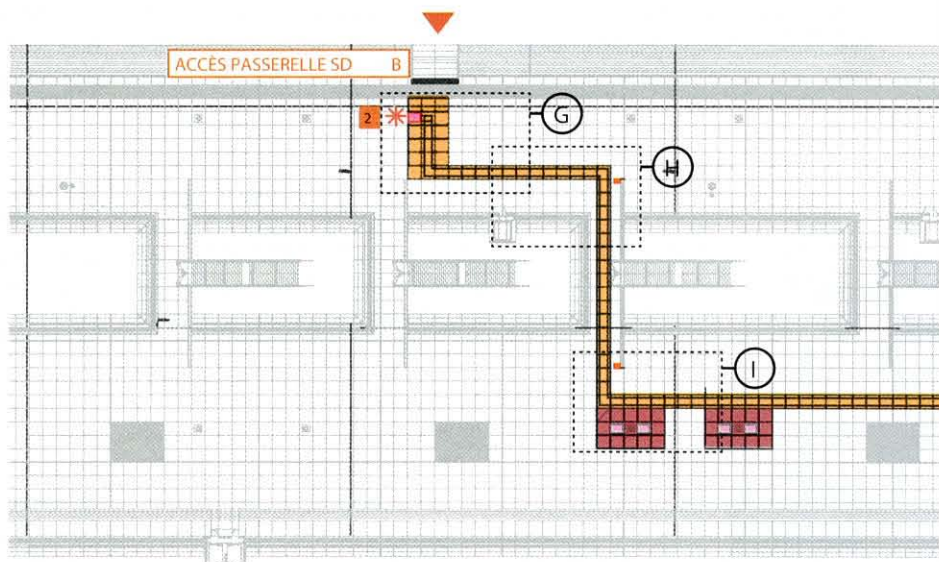
L'objectif est de permettre aux usagers et visiteurs de trouver aisément l'entrée de la Bibliothèque nationale de France (BNF), devenu l'accès principal, en suivant un parcours accessible à tous.

Pour cela, a été réalisé un cheminement sécurisé facilement repérable, un mobilier de repos qui assure des haltes pour les personnes à grande fatigabilité, et la mise en place de deux totems signalant l'équipement au droit des accès au site.

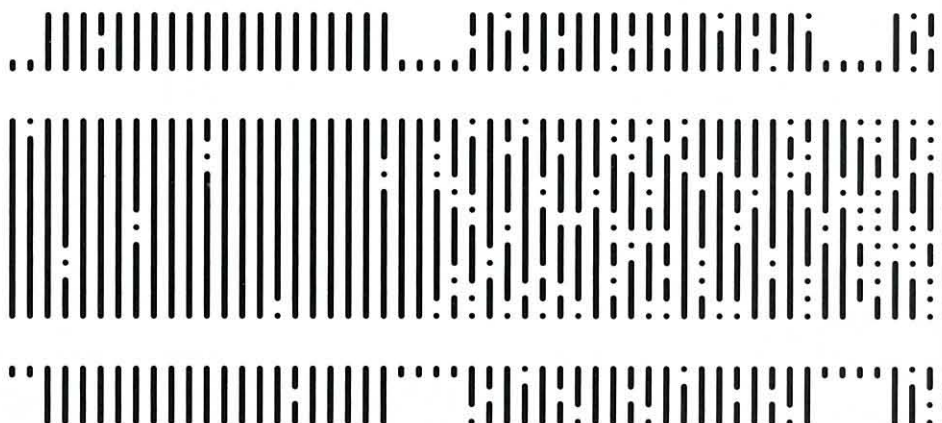
Le parcours dit « garanti » conduit les visiteurs depuis l'avenue de France jusqu'à l'accès principal dans le hall Est. Le revêtement originel du parvis en ipé ayant occasionné dès l'ouverture de l'équipement, des accidents dus à des glissades sur le bois, un traitement avait été réalisé au moyen de bandes de résine, insérées dans les encoches linéaires dans les lames. S'il avait sensiblement réduit le nombre des accidents, il ne permettait cependant pas l'orientation des visiteurs.

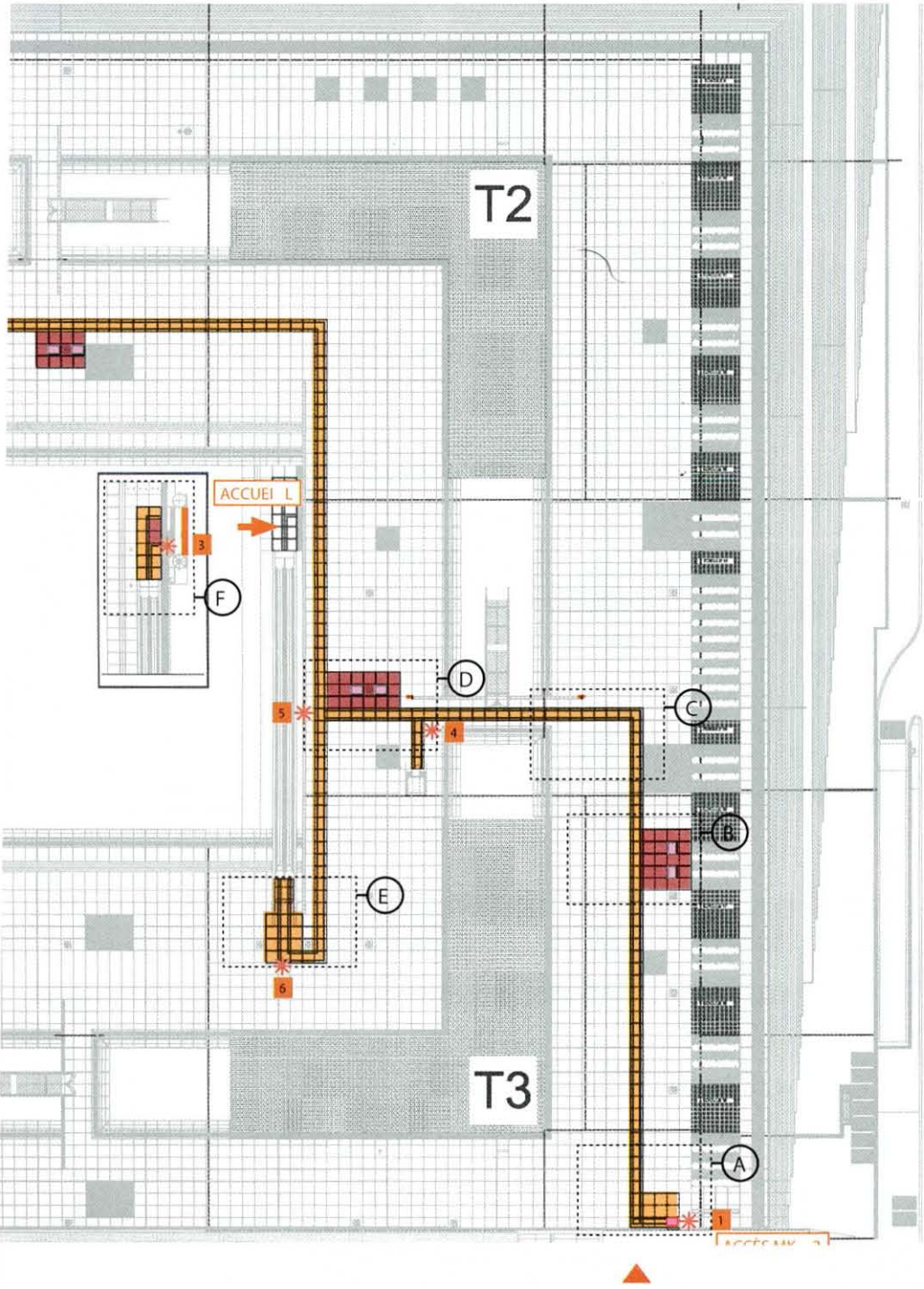
C'est pourquoi le cheminement mis en œuvre aujourd'hui est un dispositif qui, outre un parcours sécurisé pour les personnes en situation de handicap, offre un trajet guidé et sûr à l'ensemble des visiteurs, sans discrimination.

Il s'appuie sur un système de motifs graphiques antidérapants insérés dans les dalles existantes, reprises une à une, traitées en atelier et replacées avec un



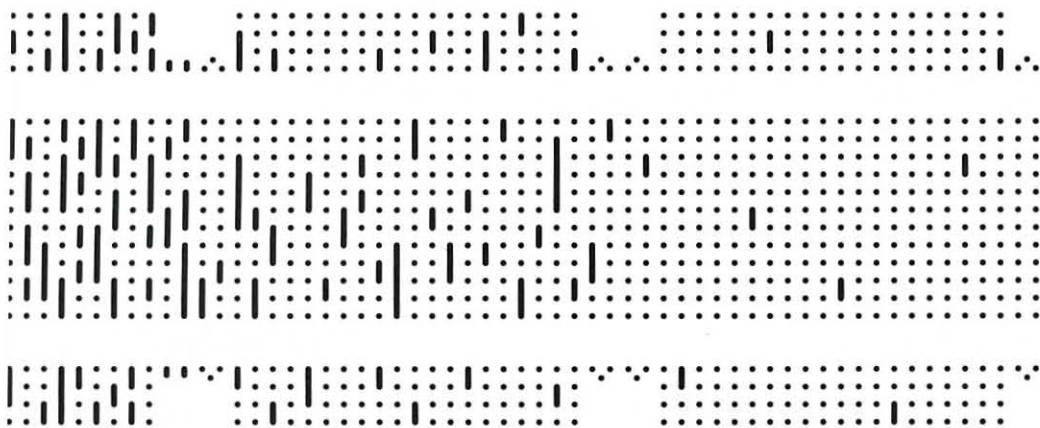
Tracé du parcours d'accessibilité sur le plan du parvis de la BNF.





-  Chemin garanti
-  Zone avec anti-dérapant
-  Totem
-  Signalétique directionnelle
-  Banc
-  Borne sonore

Le dispositif mis en place conjugue accessibilité aux handicapés, guidage et lisibilité du parcours.



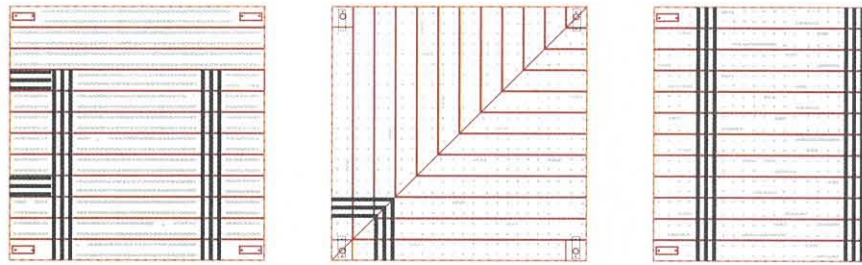
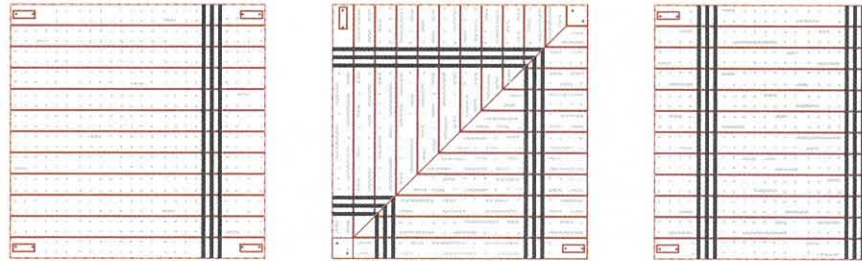
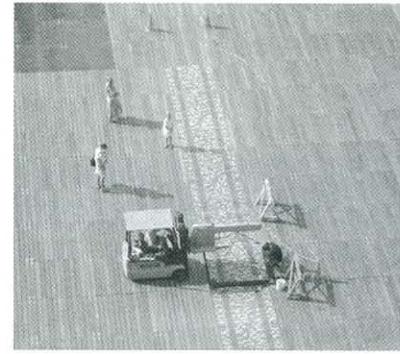
SIGNALETIQUE →

petit élévateur électrique. Pour répondre à un objectif de développement durable, un atelier a été installé sur le site afin de réduire les dégagements de CO2 liés au transport. Les dalles existantes en lames d'ipé subissent un surfaçage, puis une découpe de rainures qui reçoivent le dispositif antidérapant. Celui-ci est constitué de petits éléments d'aluminium – sous forme de plaquettes ou pastilles – revêtus d'une grenaille métallique soudée à l'étain, et laqués blanc. Le dispositif est complété de bandes en inox insérées dans le bois, assurant un guidage à la canne pour les non-voyants.

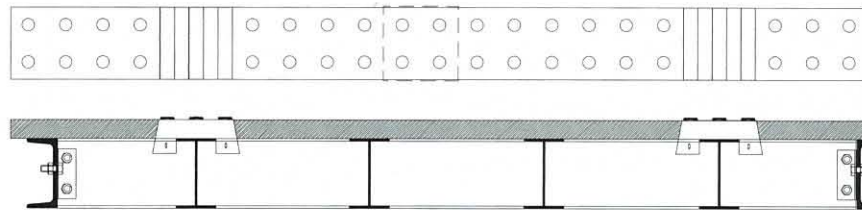
L'atelier sur site de l'entreprise Valbois a travaillé à la découpe des perforations avec une fraise numérique, produisant six dalles par jour. L'ipé est un bois si dur que les fraises en tungstène ne résistaient pas, les fraiseuses ont dû être équipées de pointes en diamant. Au total 240 panneaux du platelage existant ont été traités et 30 pièces spécifiques en L ou en T ont été fabriquées pour les points particuliers du parcours.

Conçu par L Design, le motif graphique déployé en éléments antidérapants, est un système à base de traits et points, dont la proportion évolue et s'inverse en fonction de la progression vers l'entrée de la BNF. Ainsi cinq types de dalles sont fabriqués avec une densité différente de traits et de points. Pour encore plus d'efficacité contre la glissance, les dalles traitées sont positionnées avec les lames perpendiculaires au sens de la marche.

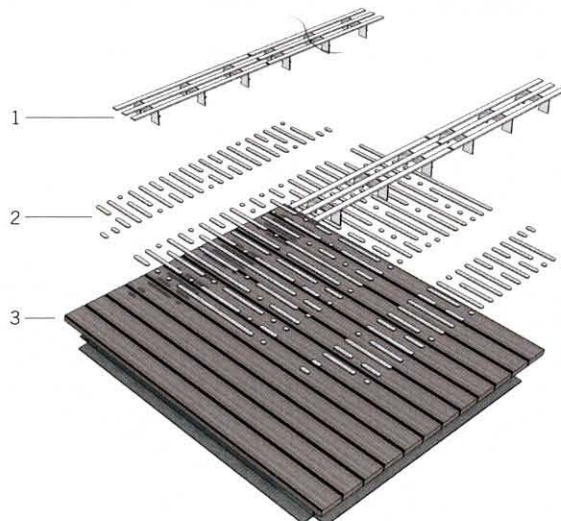
C.S.-P.



Typologie des dalles en ipé.



Principe d'intervention sur les lames d'ipé – en plan et coupe.



Photos DR

CHEMIN GARANTI
1-Bande de guidage inox.
2-Éléments antidérapants traits/points.
3-Dalle en ipé.

MAÎTRISE D'OUVRAGE: Bibliothèque nationale de France.

MAÎTRISE D'ŒUVRE: [MAW] Philippe Maffre, Marion Rivolier, Flavio Bonucelli, architectes. L design, graphisme, signalétique; Handigo, accessibilité; Estia, développement durable.
coût: 1,2 M € TTC.